

DÜYEK: ♪ = 176

SEMÂİ: ♪ = 134

SÜRE: 3.55

NİHÂVEND ŞARKI

GİDİNCE YIKILDI BU GÖNÜL HÂNEM

SÖZ ve MÜZİK

FÂRUK ŞÂHİN



ARANAĞME



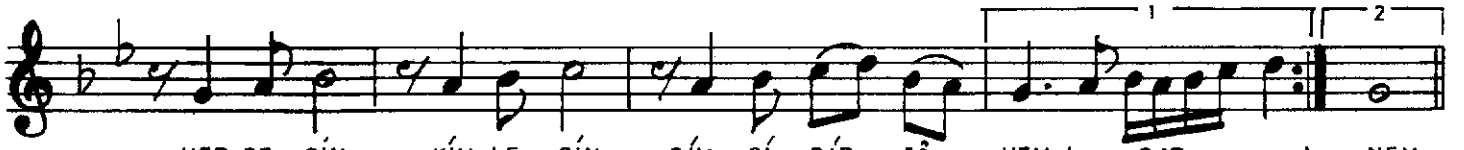
Gİ DİN CE Yİ KIL DI BU GÖ NÜL HÂ NEM (SAZ)



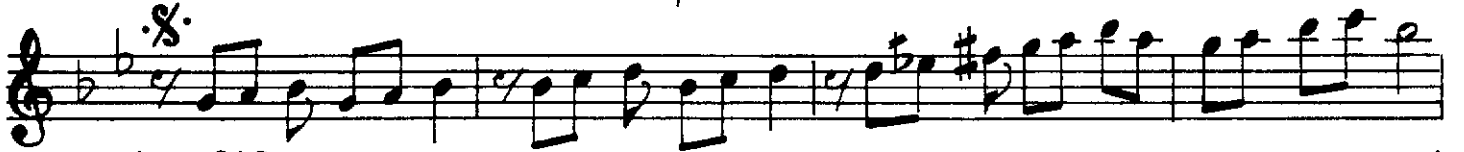
NER DE SİN KİM LE SİN ŞİM Dİ BİR TÂ NEM (SAZ)



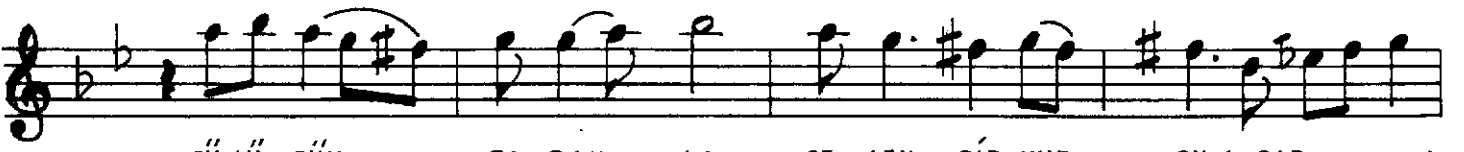
BU GA RİP GÜN LER DİR YÜ ZÜ NE HAS RET (SAZ)



NER DE SİN KİM LE SİN ŞİM Dİ BİR TÂ NEM (SAZ) NEM



(SAZ)



GÜ LÜ SÜN SA BAH LA GE LEN BİR NUR DU (SAZ)



YOK LU ĞÜN KÂL Bİ Mİ YAK TI KA VUR DU (SAZ)

ÖZ LE MİN İ CİM DE SAL TA NAT KUR DU İ SAZ

NER DE SİN KİM LE SİN ŞİM Dİ BİR TÂ NEM (SAZ) NEM (SON)

(SAZ) YAĞ MUR EK SİL Mİ YOR

HİÇ PEN CE REM DEN SİM Sİ ÇAK YAŞ A KAR

BU GÖZ LE RİM DEN (SAZ) VUS LAT Dİ Lİ YOR KEN

BEN GE CE LER DEN (SAZ) NER DE SİN KİM LE SİN

ŞİM Dİ BİR TÂ NEM Fârûk

Gidince yıkıldı bu gönül hanem
 Nerdesin kimlesin şimdi bir tanem
 Bu garip günlerdir yüzüne hasret
 Nerdesin kimlesin şimdi bir tanem

Gülüşün sabahla gelen bir nurdu
 Yokluğun kalbimi yaktı kavurdu
 Özlemin içimde saltanat kurdu
 Nerdesin kimlesin şimdi bir tanem

Yağmur eksilmiyor hiç penceremden
 Sımsıcak yaş akar bu gözlerimden
 Vuslat diliyorken ben gecelerden
 Nerdesin kimlesin şimdi bir tanem